

DECOVENO

Marble Effected
Stucco Veneziano



Will Make Your
Home

Absolutely
STUNNING





DECOVENO STUCCO



WHITE



DEC 001

CREAM



DEC 002

IVORY



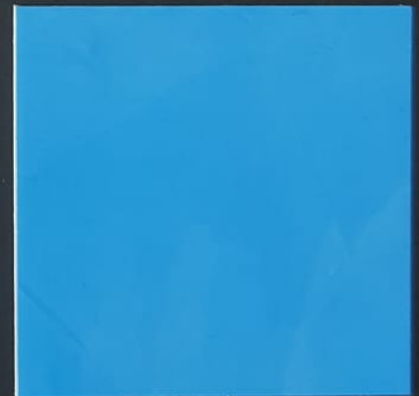
DEC 003

PINK



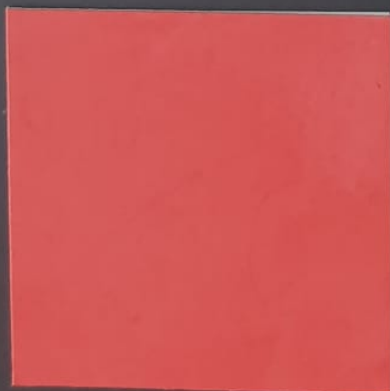
DEC 004

GREEN



DEC 005

BLUE



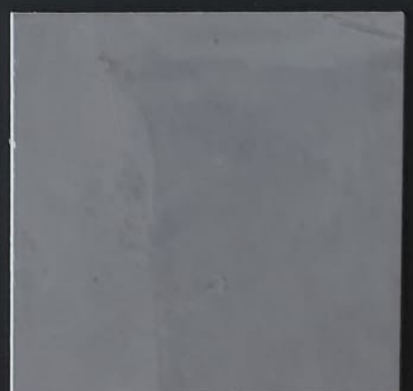
DEC 006

RED



DEC 007

LIGHT GRAY



DEC 008

DARK GRAY

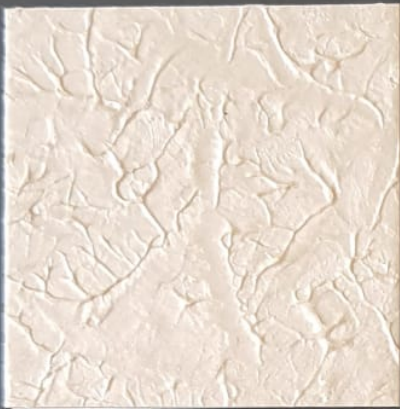


ARIANTO



WHITE

Pearlescent Decorative Paint



AR001

BEIGE



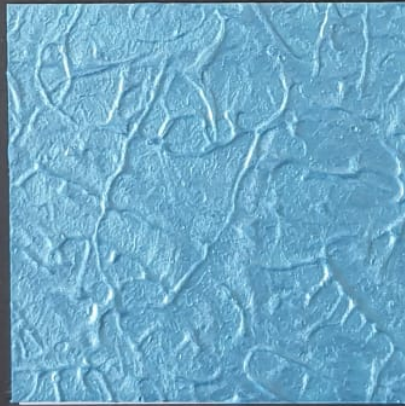
AR002

CHAMPAGNE



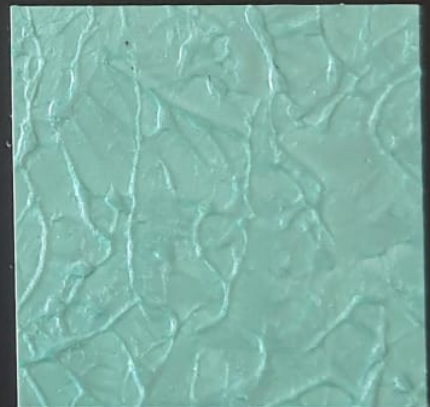
AR003

PINK



AR004

BLUE



AR005

GREEN



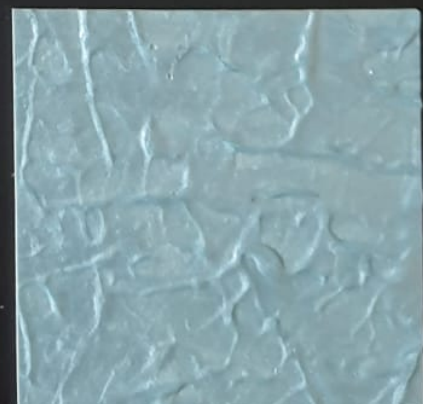
AR006

BROWN



AR007

METALIC GRAY



AR008

TURQUOISE



TORNADO SILVER

Decorative
Coating



WHITE



TOR001

CREAM



TOR002

LIGHT GRAY



TOR003

PINK



TOR004

LIGHT GREEN



TORL001

BLUE



TORL002

DARK GREEN



TORL003

ANTRISIT GREY



TORL004

BROWN

DECOVENO STUCCO

(EN) Decorative Venetian Plaster

Description: Acrylic emulsion based, glossy and semi-gloss interior coating material in paste consistency, containing various kinds of quartz, limestone and pigment.

Area of application: It is used with Decomin primer after surface preparation on surfaces such as walls, plaster, gross concrete, plasterboard inside the buildings.

Features: It has high wipeability. It does not smell because it is water-based. It does not harm human health and the environment.

Application Instructions: The application surface must be dry, dust-free and free from all kinds of dirt. DECOMIN DECOVENO STUCCO is applied to the surface in 1 or 2 coats with a steel trowel. After 24 hours, the surface is sanded with fine sandpaper. Then, the desired effect is applied on the material with a spatula or trowel on the surface. After complete drying, polishing is done with a steel trowel. It is recommended to use Decomin wax as the last layer for a glassy shine on the surface. Ambient temperature should be between +5 °C and +30 °C.

Consumption: 2.5-3 m²/L per layer. Shelf life is 1 year.

(FR) Plâtre Vénitien Décoratif

Description: Matériau de revêtement intérieur à base d'émulsion acrylique, brillant et semi-brillant, de consistance pâteuse, contenant divers types de quartz, de calcaire et de pigments.

Domaine d'application: Il s'utilise avec l'apprêt Decomin après préparation de surface sur des surfaces telles que les murs, le plâtre, le béton brut, les plaques de plâtre à l'intérieur des bâtiments.

Caractéristiques: Il a une grande capacité d'essuyage. Il ne sent pas car il est à base d'eau. Il ne nuit pas à la santé humaine et à l'environnement.

Instructions d'application: La surface d'application doit être sèche, dépoluée et exempte de toute sorte de saleté. DECOMIN DECOVENO STUCCO s'applique sur la surface en 1 ou 2 couches avec une truelle en acier. Après 24 heures, la surface est poncée avec du papier de verre fin. Ensuite, l'effet désiré est appliqué sur le matériau avec une spatule ou une truelle en surface. Après séchage complet, le polissage se fait à la truelle en acier. Il est recommandé d'utiliser la cire Decomin comme dernière couche pour un éclat vitreux sur la surface. La température ambiante doit être comprise entre +5 °C et +30 °C.

Consommation: 2,5-3 m²/L par couche. La durée de conservation est de 1 an.

ARIANTO

(EN) Pearlescent Decorative Paint

Description: That a shiny pearlescent decorative paint for interior painting made of special acrylic resins, having the consistency of paint and may change its colour according to the angle you look at it.

Application Fields:

• It is used with appropriate primer after surface preparation on walls, plaster, exposed concrete and wooden surfaces inside the buildings.

Features:

• Creates different effects under light or shadow. Creates shiny effects due to the mother or pearl it contains.

• Highly cleanable.

• Can breath under steamy conditions and allows dispose of vapour by high vapour permeability

• Does not smell, nor causes any harm to human health environment, as it is water-based.

Application instruction:

• After cleaning all kinds of dirt, oil, swollen paints and dust on the application surfaces, if there are any defects on the surface, they should be corrected with DECOMIN AKRYLIK MACUN (DECOMIN ACRYLIK

PUTTY) and primed with DECOMIN UNIPRIMER. Before the application, DECOMIN MULTIBASE is thinned with a maximum of 10-15% clean water and applied in 2 coats with a brush or roller. Wait for a minimum of 4 hours between coats.

• After the complete drying of ARIANTO, DECOMIN MULTIBASE application, it is applied homogeneously to the surface in the selected color with a roller or flat brush in the hide and the desired image is created immediately afterwards.

• During the application and within 24 hours after the application, the application surface and the environment should not be below +5 °C.

• Hand tools used in the application should be cleaned after the application.

CONSUMPTION: 0,100-0,150 lt/m² on average in one coat depending on surface smoothness and application techniques

(FR) Peinture décorative effet nacré

Description: Il s'agit d'un système de peinture d'intérieur à des fins décoratives, composé d'un mélange de résines acryliques spéciales, de consistance peinture, colorée et lumineuse, changeant selon la lumière et la perspective, grâce aux pigments nacrés qu'elle contient.

Champ d'application:

• Il est utilisé avec un apprêt approprié après préparation de la surface sur les murs, le plâtre, le béton apparent et les surfaces en bois à l'intérieur des bâtiments.

Propriétés:

• Il crée des effets différents dans la lumière et différents dans l'ombre.

• Il a une grande capacité d'effacement.

• Grâce à sa haute perméabilité à la vapeur d'eau, il permet à la vapeur d'eau de s'évacuer et de respirer.

• Puisqu'il est à base d'eau, il n'a pas d'odeur et ne nuit pas à la santé humaine et à l'environnement.

Instruction d'application:

• Après avoir nettoyé toutes sortes de saletés, huiles, peintures gonflées et poussières sur les surfaces d'application, s'il y a des défauts sur la surface, ils doivent être corrigés avec DECOMIN ACRYLIK PASTE et apprêtés avec DECOMIN UNIVERSAL GRUNT.

• Avant l'application, DECOMIN MULTIBASE est dilué avec un maximum de 10-15% d'eau propre et appliqué en 2 couches au pinceau ou au rouleau en respectant un minimum de 4 heures entre les couches.

• Après l'application d'ARIANTO, DECOMIN MULTIBASE, il est appliqué de manière homogène sur la surface dans la couleur sélectionnée avec un rouleau ou un pinceau plat dans la peau et l'image souhaitée est créée immédiatement après.

• Pendant l'application et dans les 24 heures après l'application, la surface d'application et l'environnement ne doivent pas être en dessous de +5 °C.

• Les outils à main utilisés dans l'application doivent être nettoyés après l'application.

CONSUMPTION: 0,100-0,150 lt/m² en moyenne en une seule couche en fonction du lissé de la surface et des techniques d'application

TORNADO SILVER Decorative Coating

(EN) Decorative Coating with Silky Silver Pearlescent Touch

Description: Acrylic emulsion based, silky silver mother-of-pearl decorative coating containing metallic pigments.

Application Fields:

• Buildings. It is used together with the surface preparation topcoat and suitable primer on walls, plaster, exposed concrete and wooden surfaces.

Features:

• Thanks to the metallic pigments it contains, it gives a radiant decorative image.

• Since it contains live and bright pigments, it gives a

nice shine to the surface.

• Thanks to its high water vapor permeability, it allows water vapor to escape and breathe.

• Since it is water-based, it does not smell and does not harm human health and the environment.

Application instruction

• After cleaning all kinds of dirt, oil, swollen paints and dust on the application surfaces, if there are any defects on the surface, they should be corrected with DECOMIN ACRYLIK PUTTY and primed with DECOMIN UNIVERSAL GRUNT

• After DECOMIN UNIVERSAL GRUNT is applied, TORNADO is thinned with a maximum of 20% clean water and applied to the surface in 2 layers with a roller. While the material is still wet, patterns suitable for the desired effect are created on the surface with circular and straight movements with a plastic and steel trowel.

• After DECOMIN UNIVERSAL GRUNT is applied, DECOMIN MULTIBASE, colored in accordance with the selected color, is diluted with 10%-15% clean water and applied to the surface in 2 layers with a roller and brush. After complete drying, TORNADO is applied on the surface with a trowel in one layer in accordance with the desired effect.

• During the application and within 24 hours after the application, the application surface and the environment should not be below +5 °C.

• Hand tools used in the application should be cleaned after the application.

CONSUMPTION

• On average, 0,150-0,300 lt/m² in one coat depending on the surface smoothness and application techniques.

(FR) Revêtement décoratif au fini nacré argenté soyeux

Description: Revêtement décoratif en nacre argentée soyeuse à base d'émulsion acrylique contenant des pigments métalliques.

Champ d'application:

• Bâtiments. Il est utilisé avec la couche de finition de préparation de surface et un apprêt approprié sur les murs, le plâtre, le béton apparent et les surfaces en bois.

Propriétés:

• Grâce aux pigments métalliques qu'il contient, il donne une image décorative rayonnante.

• Puisqu'il contient des pigments vivants et brillants, il donne une brillance agréable à la surface.

• Grâce à sa haute perméabilité à la vapeur d'eau, il permet à la vapeur d'eau de s'échapper et de respirer.

• Puisqu'il est à base d'eau, il n'a pas d'odeur et ne nuit pas à la santé humaine et à l'environnement.

Instruction d'application

• Après avoir nettoyé toutes sortes de saletés, huiles, peintures gonflées et poussières sur les surfaces d'application, s'il y a des défauts sur la surface, ils doivent être corrigés avec DECOMIN ACRYLIK PASTE et apprêtés avec DECOMIN UNIVERSAL PRIMER.

• Après l'application de DECOMIN UNIVERSAL PRIMER, TORNADO est dilué avec un maximum de 20% d'eau propre et appliqué sur la surface en 2 couches avec un rouleau. Tandis que le matériau est encore humide, des motifs adaptés à l'effet souhaité sont créés sur la surface avec mouvements circulaires et droits avec une truelle en plastique et en acier.

• Après l'application de DECOMIN UNIVERSAL PRIMER, DECOMIN MULTIBASE est coloré selon la couleur choisie, dilué avec 10-15% d'eau propre en volume, et appliqué en 2 couches au rouleau et au pinceau. Après séchage complet, TORNADO est appliqué sur la surface à la truelle en une seule couche selon l'effet recherché.

• Pendant l'application et dans les 24 heures suivant l'application, la surface d'application et l'environnement ne doivent pas être inférieurs à +5 °C.

• Les outils à main utilisés dans l'application doivent être nettoyés après l'application.

CONSUMATION

• En moyenne, 0,150-0,300 lt/m² en une couche selon le lissé de la surface et les techniques d'application.



For more details

basimhane.com.tr

TORNADO

Velvet Effect

ARIANTO

Chromatic Effect

Will decorate with varied effects according to the application technique used and the user's imagination

